

# Oprava krytu na žihacej peci

ID: 7566

Odvetvie: Spracovanie ocele a kovov

Lokalita zákazníka: Hutnícka spoločnosť, Slovensko

Použitie: Motory a skrine

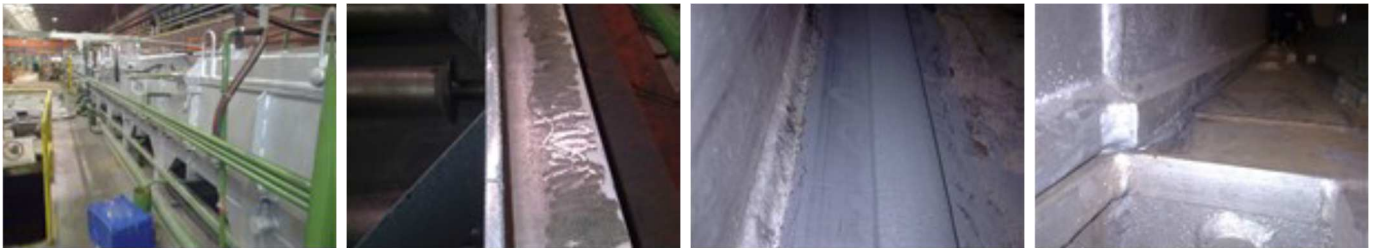
Dátum aplikácie: 2011

Podklad: Liatina

Produkty: Belzona® 1121 (Super XL-Metal)

## Problém

Kryt sa zdeformoval, nesedel správne na ráme a spôsoboval únik CO<sub>2</sub>



## Popisy fotografií

1. Žihacie pece
2. Príprava povrchu
3. Aplikácia materiálu Belzona® 1121
4. Kryt dosadnutý tak, aby tesnil

## Okolnosti aplikácie

Veľká žihacia pec v závode na výrobu kovových produktov.

## Spôsob aplikácie

Aplikácia bola vykonaná v súlade s návodom na použitie.

## Fakty o produkte Belzona

Použitie riešenia Belzona umožnilo používať pôvodné zariadenie ako predtým a zaistilo dokonalé napasovanie. Zatmelenie týmto spôsobom tiež znamenalo, že linka bola späť v prevádzke skôr, ako sa očakávalo.

Pre viac príkladov použitia technických poznatkov Belzona v praxi navštívte, prosím stránku: <https://khia.belzona.com>

ISO 9001:2015

Q 09335

ISO 14001:2015

EMS 509612

Produkty Belzona  
sú vyrábané podľa  
Registovaného systému  
manažérstva kvality ISO 9001.

[www.belzona.com](http://www.belzona.com)

**BELZONA**<sup>®</sup>  
Repair • Protect • Improve